

# PROGRAM AFILIASI

APPSO Indonesia



Program Afiliasi

# Apa itu program Afiliasi APPSO?

Program yang memungkinkan Anda (afiliator) untuk mendapatkan **passive income** dengan cara **mempromosikan layanan atau produk APPSO**.





## Syarat menjadi Afiliator:

1. Sekolah memiliki **akun premium aktif**.
2. Melakukan **generate kode referral** pada menu poin afiliasi.

## Cara kerja kode referral?



### Diskon 10%

Setiap sekolah yang mengisikan kode referral **pada saat order layanan APPSO** akan mendapatkan diskon 10%.



### Fee 20%

Afiliator akan mendapatkan fee dalam bentuk **poin afiliasi** sebesar 20% dari total tagihan yang dibayar oleh sekolah.

## Contoh Perhitungan Poin Afiliasi

Tahun	1 Tahun
Jumlah Siswa	200
* minimal 100	
<b>TOTAL</b>	<b>12.740.000</b>
Kode Voucher	
Diskon	0%
Potongan	0
Kode Referral	20190001QZO
Diskon	10%
Potongan	1.274.000
Biaya Adm.	50.000
<b>TOTAL AKHIR</b>	<b>11.516.000</b>



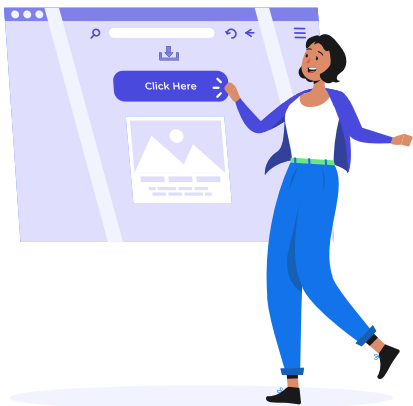
**Fee 20%**

Total Akhir = 11.516.000

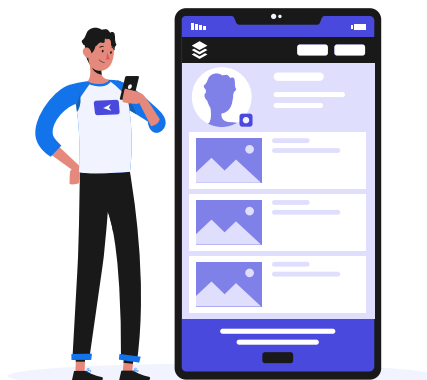
Poin Afiliasi = Total Akhir \* 20%  
= 11.516.000 \* 20  
= **2.303.200**

# Bagaimana cara mempromosikan kode referral?

Anda bisa memilih salah satu atau semua opsi berikut.



Presentasi



Share Sosial Media



Word of Mouth

# Q&A

Q: Apakah kode referral bisa digunakan untuk berulang-ulang pada sekolah yang sama?

A: Ya, bisa. Sekolah dapat menggunakan kode referral yang sama setiap tahunnya sehingga afiliator bisa mendapat passive income setiap tahunnya.

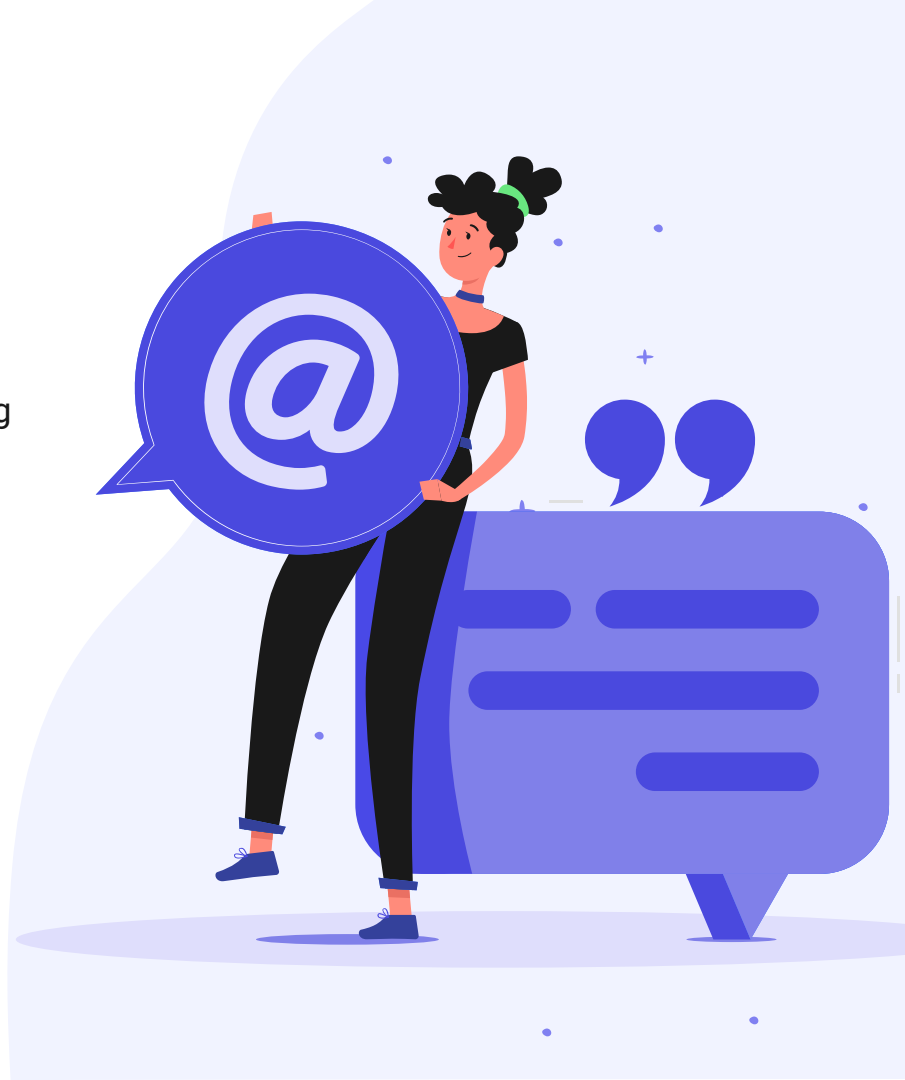
Q: Apakah persentase fee yang saya dapatkan bisa ditingkatkan?

A: Ya, bisa.

Q: Bagaimana caranya?

A: Caranya berdasarkan jumlah sekolah yang menggunakan kode referral Anda.

Silakan lihat skema fee pada slide berikutnya. 😊



## Fee untuk Afiliator

1

**20%**

1 - 5 sekolah

2

**25%**

6 - 10 sekolah

3

**30%**

11 - 20 sekolah

4

**35%**

30 - 40 sekolah

5

**40%**

40 - 50 sekolah

6

**45%**

> 50 sekolah



# Poin afiliasi bisa untuk apa saja?

## 1. Order layanan APPSO

Sebagai metode pembayaran untuk order fitur APPSO.

## 2. Penarikan Uang

Penarikan ke nomor rekening admin sekolah.

A man with dark skin, wearing a light blue shirt and black pants, stands on the left holding a large white magnet with blue ends. The magnet is positioned as if it is about to pull the text towards it.

**JOIN  
SEKARANG**

A woman with dark hair in a bun, wearing a light blue shirt and black pants, sits on a white stool on the right, working on a laptop. The background is a dark blue gradient with small white stars and plus signs.